

## Material fungible de plástico celular

### Tubos centrífuga estériles

Fondo cónico y tapa de rosca.

Código	Descripción	Marca	Capacidad	Presentación
CFT011150	Tipo Falcon	JET Biofil	15 ml	C/ 500 uds. B/ resellables 25 uds.
CFT011500	Tipo Falcon	JET Biofil	50 ml	C/ 500 uds. B/ resellables 25 uds.
CFT111500	Tipo Falcon con faldón	JET Biofil	50 ml	C/ 500 uds. B/ resellables 25 uds.



### Placas estériles para cultivos de tejidos

Código	Descripción	Marca	Medida	Presentación
TCD010035	Superficie tratada	JET Biofil	3,5 cm	C/ 960 uds. B/ resellables 10 uds.
TCD010060	Superficie tratada	JET Biofil	6 cm	C/ 600 uds. B/ resellables 10 uds.
TCD010100	Superficie tratada	JET Biofil	10 cm	C/ 300 uds. B/ resellables 10 uds.
TCD010150	Superficie tratada	JET Biofil	15 cm	C/ 120 uds. B/ unitaria



### Placas multipocillo estériles para cultivo de tejidos

Fondo plano.

Código	Descripción	Marca	Presentación
TCP011006	Con tapa 6 pocillos	JET Biofil	C/ 100 uds. B/ unitaria
TCP011012	Con tapa 12 pocillos	JET Biofil	C/ 100 uds. B/ unitaria
TCP011024	Con tapa 24 pocillos	JET Biofil	C/ 100 uds. B/ unitaria
TCP011048	Con tapa 48 pocillos	JET Biofil	C/ 100 uds. B/ unitaria
TCP011096	Con tapa 96 pocillos	JET Biofil	C/ 100 uds. B/ unitaria



### Frascos tratados estériles para cultivo de tejidos

Superficie tratada.

Código	Descripción	Marca	Medida	Capacidad	Presentación
TCF012025	Tapón venteo	JET Biofil	12,5 cm <sup>2</sup>	25 ml	C/ 200 uds. B/ resellables 10 uds.
TCF012050	Tapón venteo	JET Biofil	25 cm <sup>2</sup>	50 ml	C/ 200 uds. B/ resellables 10 uds.
TCF012250	Tapón venteo	JET Biofil	75 cm <sup>2</sup>	250 ml	C/ 100 uds. B/ resellables 5 uds.
TCF012600	Tapón venteo	JET Biofil	182 cm <sup>2</sup>	600 ml	C/ 40 uds. B/ resellables 5 uds.



### Cell Scrapers, estériles apirógenos

Código	Descripción	Marca	Medida	Presentación
CSC011025	Cuchilla raspador de posiciones múltiple	JET Biofil	25 cm	C/ 100 uds. B/ unitaria



### Dispositivos de filtración estériles

También disponemos de repuestos sueltos de copas y cuerpos.

Código	Descripción	Marca	Medida	Capacidad	Presentación
FPE204150	PES (poiletersulfona)	JET Biofil	0,22 µm	150 ml	C/ 12 uds. B/ unitaria
FPE204250	PES (poiletersulfona)	JET Biofil	0,22 µm	250 ml	C/ 12 uds. B/ unitaria
FPE204500	PES (poiletersulfona)	JET Biofil	0,22µm	500 ml	C/ 12 uds. B/ unitaria
FPE204000	PES (poiletersulfona)	JET Biofil	0,22 µms	1000 ml	C/ 12 uds. B/ unitaria
FPV203500	PVDF (polivinilideno fluoruro)	JET Biofil	0,22 µm	500 ml	C/ 12 uds. B/ unitaria
FPV403500	PVDF (polivinilideno fluoruro)	JET Biofil	0,45 µm	500 ml	C/ 12 uds. B/ unitaria



# Biología molecular

## Medios para biología molecular

Código	Descripción	Marca	Presentación
3161083	LB Agar (Lennox)	Conda	R/ 500 gr
3161231	LB caldo (Lennox)	Conda	R/ 500 gr
3161552	Luria Agar (Miller)	Conda	R/ 500 gr
3161551	Luria Broth (Miller)	Conda	R/ 500 gr
3161511	YP base media	Conda	R/ 500 gr
3161546	YPD Agar	Conda	R/ 500 gr
3161547	YPD Broth	Conda	R/ 500 gr

## Agarosas y acrilamidas

También disponibles en otras presentaciones.

Código	Descripción	Presentación
316801000	Agarosa D1 LEE0	R/ 500 gr
316801900	Agarosa D1 MEE0	R/ 500 gr
316803222	Agarosa D2	R/ 250 gr
E5000	Agarosa Low EEOO <sup>(1)</sup>	R/ 500 gr
E1000	Agarosa Low EEOO <sup>(1)</sup>	R/ 1 kg (2x500 gr)
31628160	Acrilamida	E/ 500 ml
31628161	Acrilamida (37,5:1) 30%	E/ 500 ml

<sup>(1)</sup> De la marca Intronbio.

## Polimerasas para PCR con y sin dNTP's

Polimerasa de rutina, alta fidelidad, prueba de lectura y HotStar. De la marca Intronbio.

Código	Descripción	Presentación
S101	i-Taq DNA Polimerasa rutina sin dNTPS's	C/ 1 ud. para vial 500 ml
25022	i-Taq ADN Polimerasa rutina con dNTPS's	C/ 1 ud. para vial 500 ml
25162	i-StarTaq ADN Polimerasa Activity HOT STAR con dNTPS's	C/ 1 ud. para vial 500 ml
25181	i-pfu ADN Polimerasa proof reading con dNTPS's	C/ 1 ud. para vial 250 ml
25261	i-Max II ADN Polimerasa alta fidelidad con dNTPS's	C/ 1 ud. para vial 250 ml
25173	i-StarMax II ADN Polimerasa HotStar, alta fidelidad con dNTP's	C/ 1 ud. para vial 250 ml

## Marcadores ADN

Los marcadores y escaleras se suministran listos para cargar o con tinte separado o sin colorante. Las escaleras permiten el dimensionamiento y las estimaciones de concentración de fragmentos de ADN en geles de agarosa generados por PSR o digestión de restricción.

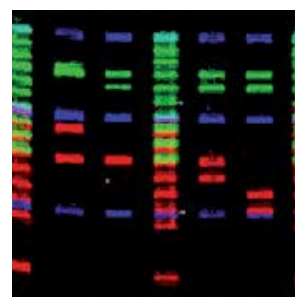
Código	Descripción	Presentación
304105	Marcador 100 bp-1500 bp, 11 bandas, conc. 0,1ug/ul	C/ 1 ud. vial de 500 ul
305105	Marcador 250 bp-10 Kb, 13 bandas, conc. 0,1ug/ul	C/ 1 ud. vial de 500 ul
304105-3	3 marcadores 100 bp-1500 bp, 11 bandas, conc. 0,1ug/ul	C/ 1 ud. vial de 500 ul
305105-3	3 marcadores 250 bp-10 Kb, 13 bandas, conc. 0,1ug/ul	C/ 1 ud. vial de 500 ul

## Kits extracción de ADN, tejidos, células, sangre y bacteria GRAM(-)

Kits de extracción por metodología de columnas.

Código	Descripción	Marca	Presentación
17045	G-spin™ total ADN extraction mini Kit, 50 columnas	Intronbio	Kit 50 uds.
17046	G-spin™ total ADN extraction mini Kit, 200 columnas	Intronbio	Kit 200 uds.

Sistemas de envasado: B/ bolsa, C/ caja, E/ envase, P/ pack, R/ recipiente y RLL/ rollo



## Kits extracción de ADN plásmidos y purificación productos de PCR

Kits de extracción por metodología de columnas.

Código	Descripción	Marca	Presentación
17096	DNA-spin™ Plásmido ADN Purificación, 50 columnas	Introbio	Kit 50 uds.
17097	DNA-spin™ Plásmido ADN Purificación, 250 columnas	Introbio	Kit 250 uds.
17286	MEGAquick-spin™ Dual Gel/PCR ADN Purificación, 50 columnas	Introbio	Kit 50 uds.
17287	MEGAquick-spin™ Dual Gel/PCR ADN Purificación, 200 columnas	Introbio	Kit 200 uds.



## ADN - Tinte de carga (buffer de carga azul)

Colorante de carga concentrado 6 veces para geles de Agarosa y Acrilamida.

Código	Descripción	Presentación
306205	ADN Tinte de carga (6x)	C/ 5 uds. de 1 ml



## Marcadores de proteínas de colores

Kits de extracción por metodología de columnas.

Código	Descripción	Marca	Colores	Presentación
24084	Broady-Way, amplia gama marcador de proteína	Introbio	Dual	C/ 2 x 250 uds.
24085	Broady-Way, amplia gama marcador de proteína	Introbio	Multi	C/ 2 x 250 uds.
24052	GangNam Stain™ escalera de proteína	Introbio	3	C/ 2 x 250 uds.
24053	GangNam-PINK™ escalera de proteína	Introbio	2	C/ 2 x 250 uds.
24054	GangNam-BLUE™ escalera de proteína	Introbio	1	C/ 2 x 250 uds.



## Antibióticos y bioquímicos

Código	Descripción	Marca	Presentación
405002	Proteinasa K	Introbio	R/ 200 mg
405003	Proteinasa K	Introbio	R/ 1 gr
R6952	Ampicillin sodium (ampicilina)	Introbio	R/ 25 gr
R6953	Ampicillin sodium (ampicilina)	Introbio	R/ 100 gr
R3669	IPTG	Introbio	R/ 5 gr
R6953	IPTG	Introbio	R/ 25 gr
R6953	IPTG	Introbio	R/ 100 gr
R6953	X-Gal	Introbio	R/ 1 gr



## Electrophoresis

Componentes para electroforesis en cubetas horizontales.

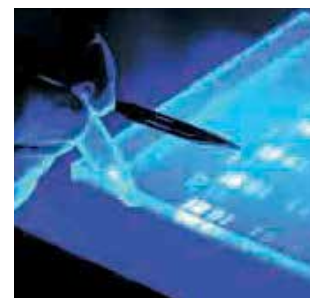
Código	Descripción	Marca	Presentación
E9000	Tris grado biología molecular	Introbio	R/ 1 kg
E9000-1	Tris grado biología molecular	Introbio	R/ 5 kg
R9410	EDTA, polvo	Introbio	R/ 1 kg
R1004	Ácido bórico	Introbio	R/ 1 kg
IN0202	TAE 10X solution	Introbio	E/ 1 l
IN0203	TAE 10X solution	Introbio	E/ 5 l
IN0205	TAE 50X solution	Introbio	E/ 1 l
IN0206	TBE 10X solution	Introbio	E/ 1 l
IN0207	TBE 10X solution	Introbio	E/ 5 l



## Set de mezcla dNTP's

dNTPs ultrapuros como conjunto de 100 nM o mezclas 4x10 mM. Riguroso control de calidad para ISO - Certificado producción.

Código	Descripción	Marca	Presentación
110002	Mezcla 1ml/40mM	Introbio	4x10mM cada una
110012	Set 4 dNTP's 4x1ml	Introbio	100mM cada una



## Red Safe

La solución de tinción de ácidos nucleicos RedSafe (20.000x) es una nueva y segura tinción alternativa al Bromuro de Etidio (EtBr) para la detección de ácidos nucleicos en geles de agarosa. RedSafe emite fluorescencia verde cuando se une al ADN o RNA.

Código	Descripción	Presentación
45321141	No tóxico, no mutagénico, no carcinogénico, sin residuos peligrosos	E/1 ml



## Medios y suplementos para cultivo celular

Medios de cultivo clásicos, reactivos y sueros para el crecimiento de células dentro del campo de la biotecnología y la biología celular.

Código	Descripción	Presentación
W3333-500	DMEM alta glucose con sodium pyruvate, sin L-Glutamine	E/ 500 ml
W3318-500	DMEM baja glucose sin L-Glutamine con sodium pyruvate	E/ 500 ml
W3339-500	Ham's nutrient mixture F-10 con L-Glutamine	E/ 500 ml
W3350-500	MEDIUM 199 con earle's modified salts con L-Glutamine 1.25 g/l sodium bicarbonate	E/ 500 ml
W3356-500	MEM con earle's salts	E/ 500 ml
W3368-500	RPMI 1640 con L-Glutamine	E/ 500 ml
W3365-500	RPMI 1640 con L-Glutamine con 25 mM hepes con phenol red	E/ 100 ml
W3537-100	L-Glutamine 100X (200 mM)	E/ 100 ml
W3379-500	Dulbecco's phosphate buffer saline w/o calcium w /o magnesium	E/ 500 ml
W3377-500	HBSS w/o calcium w/o magnesium w / sodium bicarbonate w/ phenol red	E/ 500 ml
W3387-100	Trypsin-EDTA 1X in solution w/o calcium w /o magnesium w/ phenol red	E/ 100 ml
W3314-100	Penicillin-Streptomycin solution 100X	E/ 100 ml
W3308-100	Antibiotic-Antimycotic 100X	E/ 100 ml
W3309-100	Gentamicin sulfate 10 mg/ml	E/ 100 ml
W3312-020	G-418 (Geneticin) solution	E/ 20 ml
W3305	Mycokit	C/ 20 test
Varias referencias	FBS South America origin EU approved	E/ 500 ml
UltraGRO RG	Human Platelet Lysate	E/ 100 ml
UltraGRO-Advanced RG	Human Platelet Lysate, FD	E/ 100 ml
UltraGRO-PURE RG	Human Platelet Lysate, XF	E/ 100 ml
UltraGRO GMP	Human Platelet Lysate	E/ 100 ml
UltraGRO-Advanced GMP	Human Platelet Lysate, FD	E/ 100 ml
UltraGRO-PURE GMP	Human Platelet Lysate, XF	E/ 100 ml



33

